

Le Grand-Bornand / Flumet

Route des Grandes Alpes Gravel



Cet itinéraire traverse le massif des Aravis et ses deux villages-stations, Le Grand-Bornand et La Clusaz, avant de plonger vers le Val d'Arly, en limite des départements de la Haute-Savoie et de la Savoie. Après avoir remonté la première partie de la vallée du Bouchet depuis le Grand-Bornand village, vous suivez un bel itinéraire en montée / descente, jusqu'à la vallée des Confins et son petit lac, au pied des combes des Aravis. De là, rejoindre La Clusaz, avant de remonter par la route jusqu'au col des Aravis (1486 m). Au milieu des chalets – restaurants du col, prendre à droite la Route de la Soif, superbe chemin roulant en balcon, qui précède une splendide descente sauvage en direction de Saint-Nicolas-la-Chapelle, puis Flumet.

L'étape en quelques chiffres

↗ 1560 m ↘ 1590 m
Point haut/bas : 1711 m / 862 m
Pente max 14 %

Points de passage

LE GRAND-BORNAND > Route de la Vallée du Bouchet > La Loy > Route des Frasses Jacquiers > COL DES CONFINS > Route des Confins > Le Fernuy > LA CLUSAZ > D909 > COL DES ARAVIS > Route de la Soif > Psamo > Chemin des Montagnes > Les Rosets > Chez Collet > Les Combes > SAINT-NICOLAS-LA-CHAPELLE > FLUMET.

À ne pas manquer

- **Le massif des Aravis** : Véritable muraille aux dents acérées, la chaîne des Aravis évoque avant tout pâturages, villages typiques et... reblochon ! Après le passage du col de la Colombière, la Route des Grandes Alpes plonge au cœur de ce décor féérique en passant par les célèbres villages du Grand-Bornand et de La Clusaz, et bien sûr le col des Aravis, et son paysage de carte postale.
- **La Clusaz** : Du VTT à la randonnée ou encore l'escalade, en passant par l'espace aquatique, La Clusaz propose la plus large palette d'activités outdoor été. C'est également un village ravissant, animé et agréable, où commerces et maisons sont regroupés autour du clocher à bulbe de son église baroque. Sur la route et au pied du col des Aravis, La Clusaz, qui a choisi le bélier comme enseigne, vaut bien une halte.
- **Le col des Aravis** : De la Clusaz, une montée assez régulière à 6/7%. Peu après les Converses, les habitations se font un peu plus rares et la vue porte sur une belle série de 6 lacets qui grimpe à l'assaut d'un énorme talus coïncé entre l'Adroit (sur la gauche) et l'Envers (à droite) des Aravis qui vous propose un décor de toute beauté. Les 400 derniers mètres à 3% vous permettront d'effectuer une arrivée en fanfare ! Au col, vous n'aurez que l'embarras du choix pour vous restaurer et vous rafraîchir, avec vue sur le Mont Blanc.
- **Le Val d'Arly** : Le Val d'Arly est un territoire de moyenne montagne authentique, délimité par les Gorges de l'Arly, la Chaîne des Aravis, le Pays du Mont-Blanc, le Col des Saisies. Ses 6 villages, qui ont développé une économie agro-touristique remarquable, forment un territoire aussi charmant que cohérent. Partez à la découverte de La Giettaz-en-Aravis, Flumet / Saint Nicolas La Chapelle, Notre Dame de Bellecombe, Crest-Voland Cohennoz. Quatre stations-villages de caractère, dans un écrin de montagne.

Départ
Le Grand-Bornand

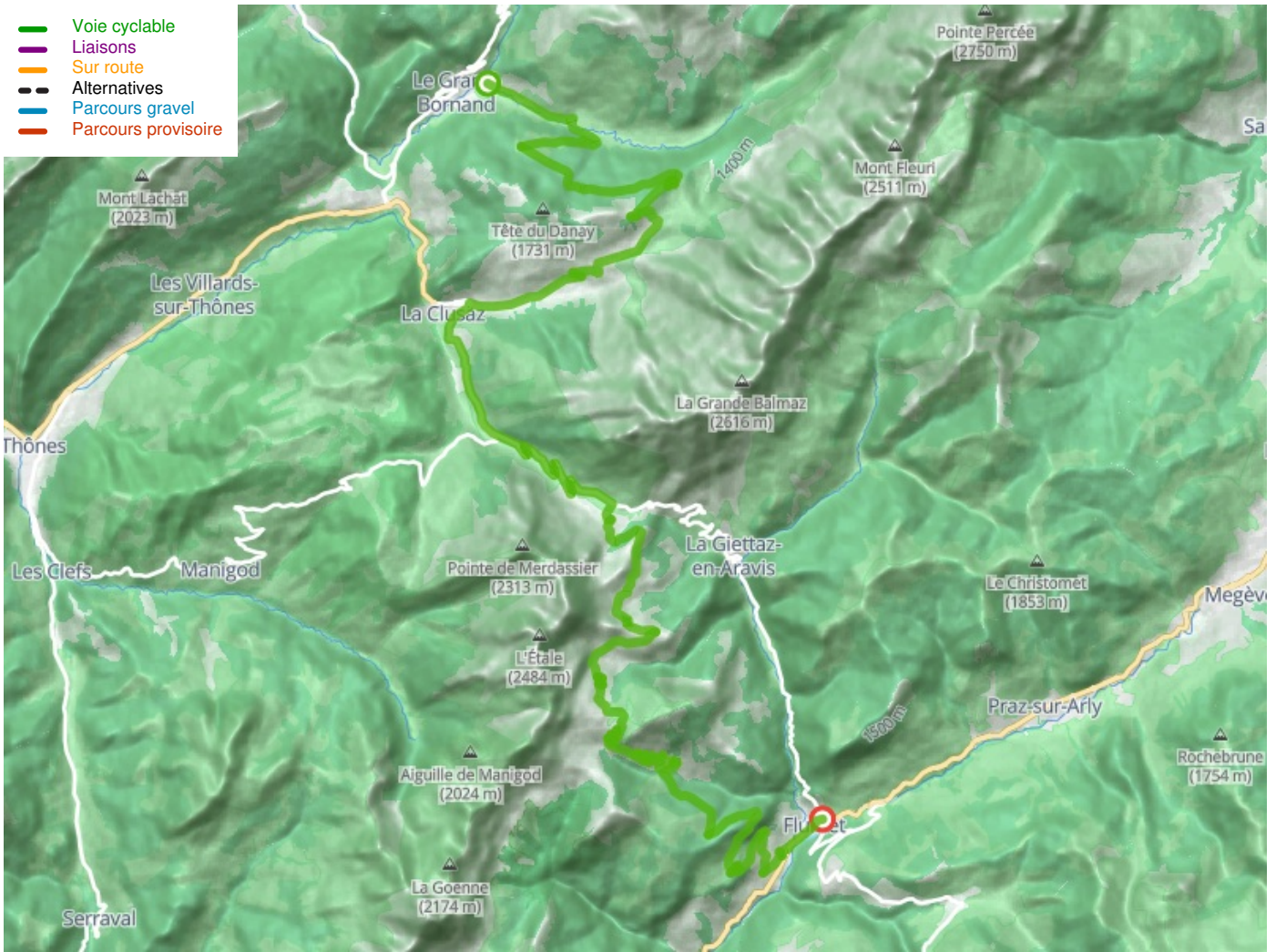
Arrivée
Flumet

Durée
4 h 30 min

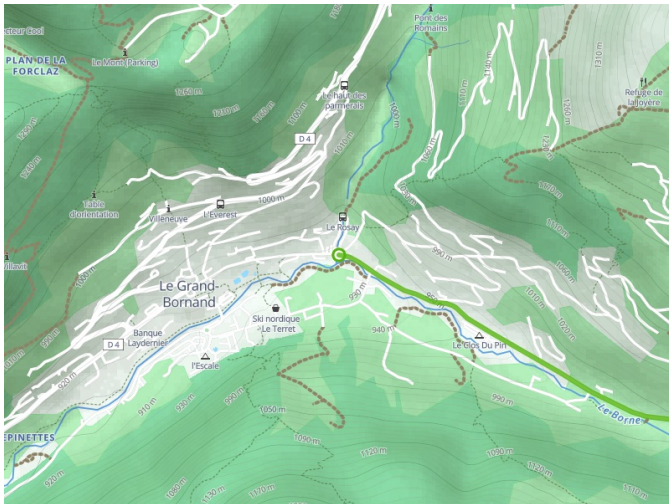
Distance
41,65 Km

Niveau
Difficile

- Voie cyclable
- Liaisons
- Sur route
- Alternatives
- Parcours gravel
- Parcours provisoire



Départ
Le Grand-Bornand



Arrivée
Flumet

