

Coaraze / Nice

Route des Grandes Alpes Gravel



Départ
Coaraze

Arrivée
Nice

Durée
3 h 07 min

Distance
46,92 Km

Niveau
Difficile

Un parcours montagneux, sauvage et accidenté, avec le passage des cols du Dragon et de Fuont Blanca, pour une « grosse » dernière étape ! À 24 km de Nice, Levens est une petite ville de presque 5000 habitants. Perchée à 600 m, dans un écrin naturel de montagne, elle est une jolie station touristique et climatique d'été. Un peu plus loin et encore plus près de Nice (12 km), Aspremont village concentrique et perchée, ferme à 554 m d'altitude des gorges qui dominent la vallée, au-dessus de Nice. Comme Levens, Aspremont peut être l'occasion d'une dernière halte avant la grande ville.

L'étape en quelques chiffres

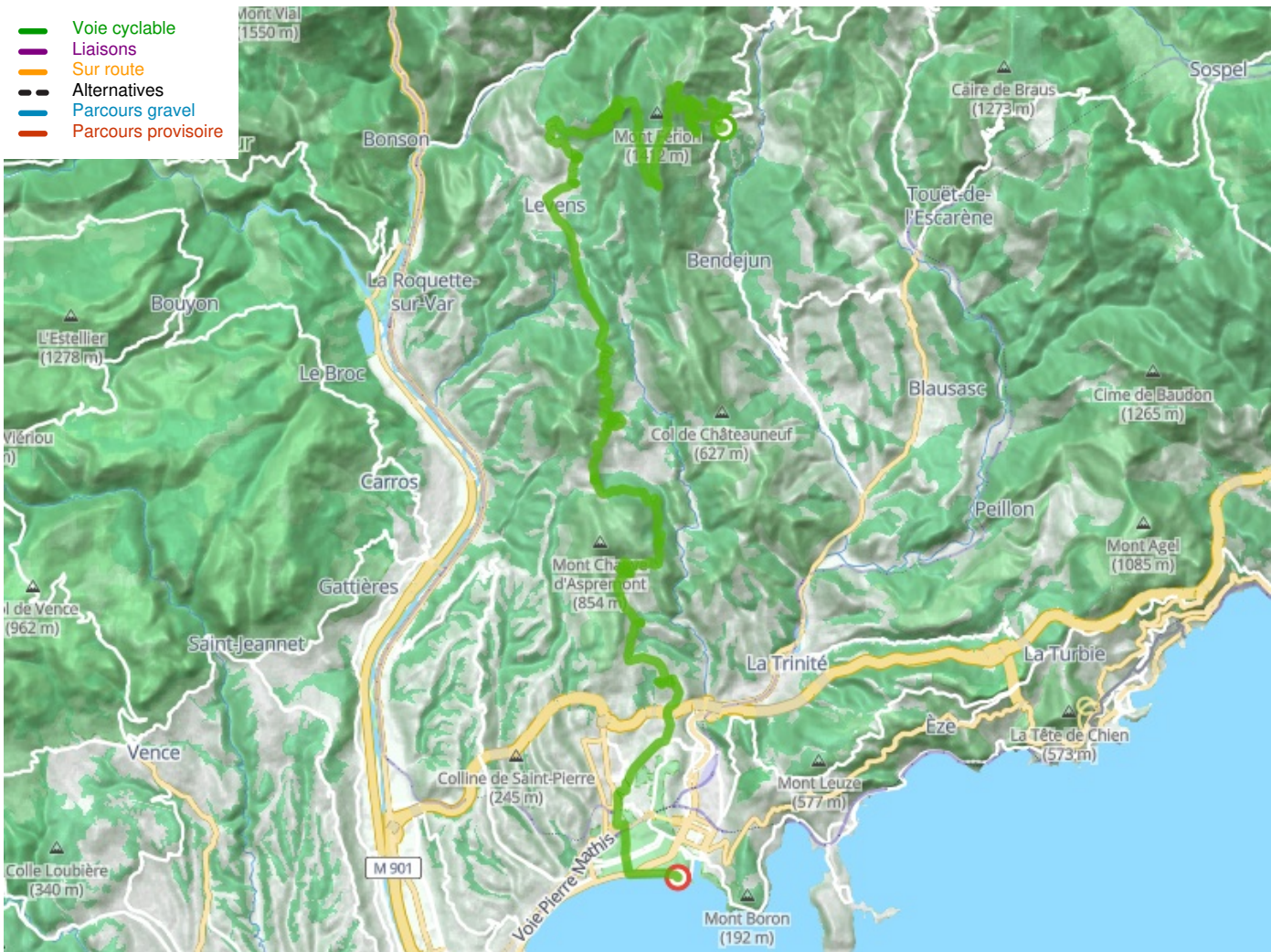
↗ 1050 m ↘ 1650 m
Point haut/bas 1693 m / 548 m
Pente max 16 %

Points de passage

COARAZE > Mont Ferrion > Col du Dragon > Col de Fuont Blanca > LEVENS > piste de Calamel > M719 > ASPREMONT (Bois de Cortéo) > Condamine > M214 > La Geina > Rimiez > Borrignon > Gare de Nice > NICE (Promenade des Anglais).

À ne pas manquer

- **Nice Côte d'Azur, entre mer et montagne** : Mer ou montagne, pourquoi choisir ? L'unité de cet espace, unique en Europe, entre les villes du littoral (Cagnes-sur-Mer, Nice, Villefranche-sur-Mer, Beaulieu, Saint-Jean-Cap-Ferrat, Cap d'Ail, Eze) et les stations de haute montagne (Isola 2000, Auron, Saint-Dalmas-le-Selvage, La Colmiane, Roubion, Turini Camp d'Argent), en passant par les villages perchés du moyen-pays (Vence, Saint-Jeannet, Gattières, Gillette, Falicon), permet tous les types de séjour. Avec son aéroport international à 15 minutes du centre-ville de Nice, son parc hôtelier de qualité, ses nombreux musées, son patrimoine architectural, son climat, son bord de mer, ses villages perchés, ses fêtes et son art de vivre, Nice Côte d'Azur est la destination qui met tout le monde d'accord !
- **Nice** : Sa vieille ville, la baie des Anges, la Promenade des Anglais, we love Nice ! Surtout, quand on peut enfin poser le vélo et aller se prélasser sur la plage. N'oubliez pas le pèlerinage à la Tour Bellanda, pour sa vue magnifique sur la baie des Anges et célébrez les grandes itinérances alpines dont elle est la porte : Route des Grandes Alpes®, Chemins du Soleil (VTT), P'tites Routes du Soleil, Grande Traversée des Alpes par le GR5. Autre panorama magnifique : depuis le Fort Mont Alban (220 m), rare ouvrage de l'architecture militaire du 16ème siècle en bon état, à l'entrée de Nice.
- **Parcours gravel dans l'arrière-pays niçois** : à découvrir sur <https://col-dazur.com/guides-parcours-gravel-cote-dazur/>



**Départ
Coaraze**



**Arrivée
Nice**

