



Saint-Martin Vésubie / Sospel

Route des Grandes Alpes à Vélo



Départ
Saint-Martin Vésubie

Arrivée
Sospel

Durée
3 h 26 min

Distance
51,51 Km

Niveau
Difficile

L'étape Route des Grandes Alpes® de la Vésubie et du haut-pays niçois, avec le franchissement du col de Turini (1607 m), rendu célèbre par le Rallye Monte Carlo ! Au programme, le magnifique village coloré de Saint-Martin-Vésubie, la Bollène Vésubie, ronde et perchée, des paysages grandioses entre gorges et promontoires, le bourg de Sospel avec ses ruelles et places pittoresques... Sans oublier Roquebillière, la station thermale de la Côte d'Azur, dont les 600 mètres d'altitude protègent des canicules estivales.

De Saint-Martin-Vésubie à Sospel par le col de Turini

Itinéraire Nord / Sud

↗ 1570 m ↘ 2189 m

De Saint-Martin-Vésubie, vous commencez par une bonne portion de descente pour atteindre le très joli village de la Bollène-Vésubie, après avoir traversé Roquebillière. L'ascension du col de Turini (1607 m) représente environ 1100 mètres de dénivelé, d'abord sur une route en balcon, puis le long d'une montée boisée assez régulière, dans une ambiance méditerranéenne. Les premiers lacets de la descente qui vous amènent à Moulinet sont magnifiques. Continuez en pente douce jusqu'à Sospel. Suite aux terribles intempéries de l'automne 2020, vérifiez que l'itinéraire est praticable, avant de l'emprunter.

Itinéraire Sud / Nord

↗ 2189 m ↘ 1570 m

De Sospel, vous entamez la longue montée qui, par Moulinet, vous amène en 25 km et près de 1300 m de pente jusqu'au col de Turini (1607 m). Les derniers lacets de la montée sont magnifiques. La descente jusqu'à la Bollène-Vésubie s'effectue régulièrement, dans une ambiance méditerranéenne. Depuis la Bollène-Vésubie, vous remontez tranquillement jusqu'à Saint-Martin-Vésubie. Suite aux terribles intempéries de l'automne 2020, vérifiez que l'itinéraire est praticable, avant de l'emprunter.

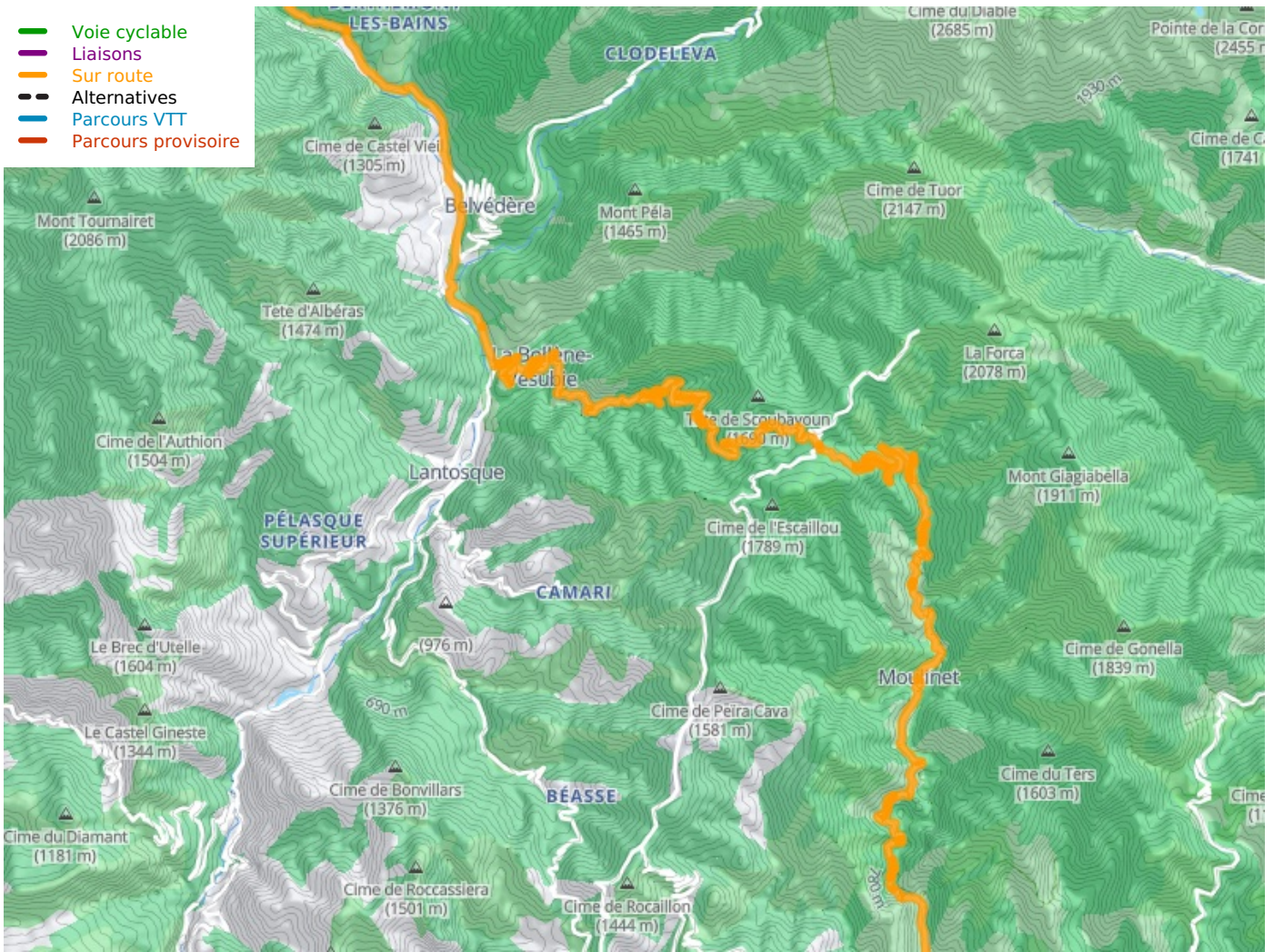
À ne pas manquer

- **Le parc national du Mercantour** : l'un des 11 parcs nationaux français et l'un des plus sauvages (c'est là où le loup, venu d'Italie, a fait son grand retour en 1992). À cheval sur les Alpes-Maritimes et les Alpes-de-Haute-Provence, il présente des paysages aux contrastes très marqués : montagnes alpines et touches méditerranéennes !
- **Le Parc Alpha** : pour voir des loups, au cœur du parc national du Mercantour, à quelques kilomètres de Saint-Martin de Vésubie.
- **La vallée de la Vésubie** : aux portes du parc national du Mercantour, au carrefour de la vallée des Merveilles et de ses gravures rupestres, un

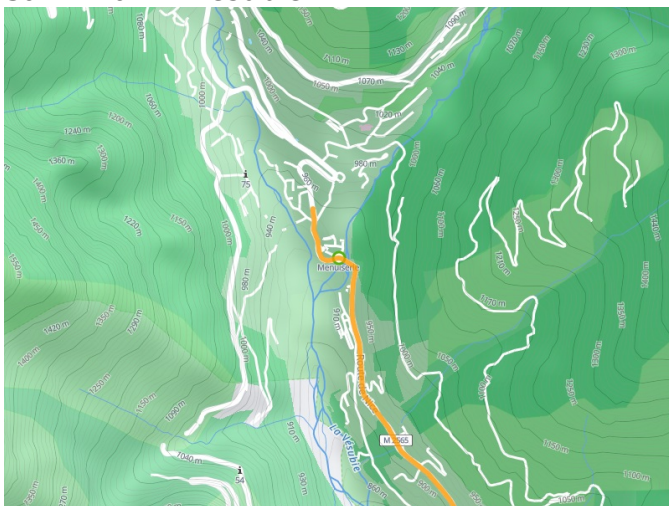
joyau naturel, doté d'un riche patrimoine culturel.

- **Vesubia Mountain Parc** : le temple indoor des activités de montagne, à Saint-Martin-Vésubie ! Le spot pour se baigner, grimper, sauter, se balader en hauteur, descendre un canyon, travailler son équilibre, déambuler sous terre...
- **Roquebillière** : la station thermale de la Côte d'Azur, entre le col de Turini et Saint-Martin de Vésubie.
- **Sospel, Menton et la Riviera française** : des rivages de la Méditerranée aux sommets du Mercantour, en remontant les vallées merveilleuses de la Roya et de la Bévéra, grands témoins de l'art baroque alpin.

- Voie cyclable
- Liaisons
- Sur route
- - - Alternatives
- Parcours VTT
- Parcours provisoire



Départ
Saint-Martin Vésubie



Arrivée
Sospel

